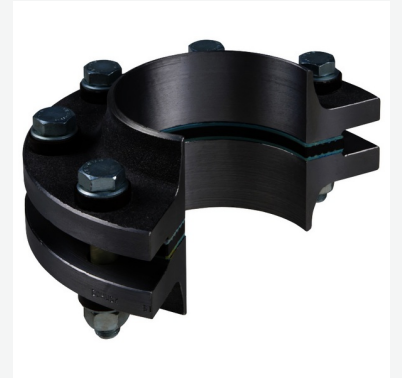


## Isolierflanschenpaar für Wasser - SIF-W

P197001187



### Merkmale

- Betriebsmedium: Wasser
- Betriebsdruck: PS / MOP max 10 bar bzw. 16 bar
- Betriebstemperatur: -10 bis + 50 °C
- Flansche nach: DIN-EN 1092-1 / PN16 + PN10
- Isolierrohr: Mylar
- Isolierdichtung: DVGW zugelassen
- Isolierscheiben: Glasfilament
- Unterlagsscheiben: DIN 126 verzinkt
- Schrauben: 8.8 von einem zugelassenen Hersteller nach ADW7

\* Grössere Durchmesser auf Anfrage

\*\* Bis DN150 entspricht Ausführung in PN16 auch PN10

Artikel-Nr.	Bezeichnung	DN (mm)	PN (bar)	Baulänge	Hersteller
P197001196	SIF-W PN16	200	16	128	Schuck
P197001205	SIF-W PN10	400	10	148	Schuck
P197001204	SIF-W PN10	350	10	140	Schuck
P197001202	SIF-W PN10	300	10	140	Schuck
P197001203	SIF-W PN10	250	10	140	Schuck
P197001201	SIF-W PN10	200	10	128	Schuck
P197001200	SIF-W PN16	400	16	174	Schuck
P197001199	SIF-W PN16	350	16	168	Schuck
P197001198	SIF-W PN16	300	16	160	Schuck
P197001197	SIF-W PN16	250	16	144	Schuck
P197001187	SIF-W PN16	25	16	80	Schuck
P197001195	SIF-W PN16	150	16	114	Schuck
P197001194	SIF-W PN16	125	16	114	Schuck
P197001193	SIF-W PN16	100	16	108	Schuck
P197001192	SIF-W PN16	80	16	104	Schuck
P197001191	SIF-W PN16	65	16	94	Schuck
P197001190	SIF-W PN16	50	16	94	Schuck
P197001189	SIF-W PN16	40	16	88	Schuck
P197001188	SIF-W PN16	32	16	84	Schuck