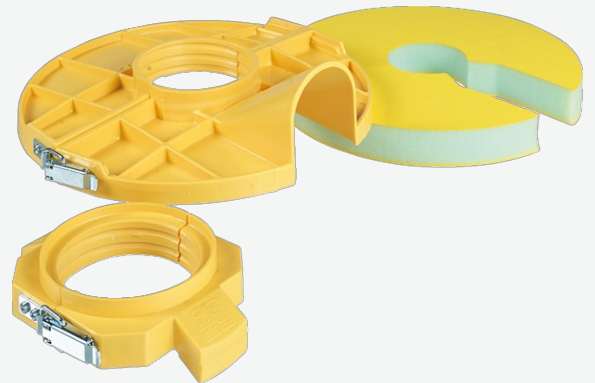


Ausgussvorrichtungswerkzeug, Set

6877



Anwendung

- Ausgussvorrichtungswerkzeug zu Mauerdurchführung
- Mehrfach verwendbar
- Das Mauerdurchführungsprogramm für Gas von Hawle deckt die gängigsten Einbauvarianten auf dem Markt ab.
- Nass-Einbau
- Mauerdurchführungen werden direkt in das Mauerwerk verbaut oder werden nachträglich in die Aussparung mit Ausgusswerkzeug vergossen.
- Trockeneinbau
- Durch die Verwendung von Press-Dichtungsringen können Mauerdurchführungen auch trocken in die Kernbohrungen installiert werden.
- Anschlussvarianten
- Die verschiedenen Anschlussvarianten (IG, Flansch) sowie die Ausführugstypen (Gerade, Winkel, Flex) ermöglichen der Situation angepasste und rationelle Montage.
- Einsetzbar bis 5 bar Betriebsdruck im Temperaturbereich -20°C bis +60°C
- Druckstufen Standard

Werkstoff

- Kunststoff

Artikel-Nr.	ø PE	ø D2 (mm)	ø Platte	Gewicht (kg)	Verfügbarkeit
6877V25001	32	60	280	1.000	Ab Lager
6877V32140	40/50	75	280	1.000	Ab Lager
6877V50002	63	90	280	1.000	Ab Lager