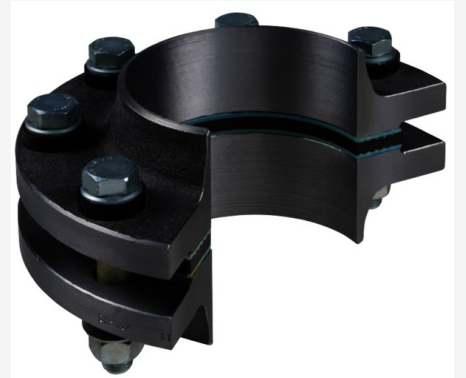


Isolierflanschenpaar für Gas SIF-G PN16

P174002124



Merkmale

- *grössere Durchmesser auf Anfrage

Betriebsmedium : Gas

Betriebsdruck : PS / MOP; max. 16 bar

Betriebstemperatur : -10 bis +50 °C

Flansche : nach DIN EN 1092-1

Isolierrohr : Mylar

Isolierdichtung : DVGW zugelassen

Isolierscheiben : Glasfilament

Unterlagscheiben : DIN 126 verzinkt

Schrauben : 5.6 von einem zugelassenen Hersteller nach AD W7

Artikel-Nr.	Bezeichnung	DN	PN (bar)	Baulänge (mm)	Anschl. 1 ø d1 [mm]	Anschl. 2 ø d1 [mm]	ø d2 [mm]	s [mm]	Hersteller
P174002124	SIF-G	25	16	80	33.7	33.7	115	2.6	Schuck
P174002134	SIF-G	32	16	84	42.4	42.4	140	2.6	Schuck
P174002135	SIF-G	40	16	88	48.3	48.3	150	2.6	Schuck
P174002125	SIF-G	50	16	94	60.3	60.3	165	2.9	Schuck
P174002126	SIF-G	65	16	94	76.1	76.1	185	2.9	Schuck
P174002127	SIF-G	80	16	104	88.9	88.9	200	3.2	Schuck
P174002128	SIF-G	100	16	108	114.3	114.3	220	3.6	Schuck
P174002129	SIF-G	125	16	114	139.7	139.7	250	4	Schuck
P174002130	SIF-G	150	16	114	168.3	168.3	282	4.5	Schuck
P174002131	SIF-G	200	16	128	219.1	219.1	340	6.3	Schuck
P174002132	SIF-G	250	16	144	273	273	405	6.3	Schuck
P174002136	SIF-G	300	16	160	323.9	323.9	460	7.1	Schuck
P174002137	SIF-G	350	16	168	355.6	355.6	520	8	Schuck
P174002133	SIF-G	400	16	174	406.4	406.4	580	8	Schuck