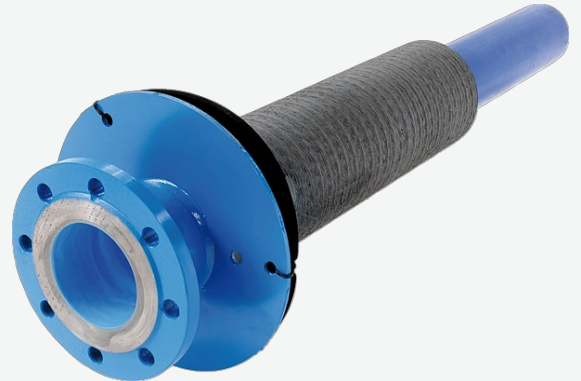


## Mauerdurchführung Flansch/PE zum Einmauern, gerade, PN 16

6852



### Eigenschaften

- Vollverkapselte Stahl/PE-Verbindung
- Anschluss-Flansch nach EN 1092-2 (DIN 28605)
- Festpunktfixierung vorhanden
- Flansch: Bohrung PN 16

### Werkstoff

- Anschweissende: PE 100, SDR 11
- Schutzrohr: aufgerauter PVC

### Einbau und Montage

- Zum direkten Einmauern

Artikel-Nr.	ø PE	DN	PN (bar)	L (mm)	L1 (mm)	L2 (mm)	D (mm)	ø D1 (mm)	C cm	ø KB N (mm)	Gewicht (kg)	NPK-Nr. 411	NPK-Nr. 412	Verfügbarkeit
685207506575	65	16	16	960	255	600	300 ø	110	10	150	14.000	884216	711315	Ab Lager
685209008090	80	16	16	960	255	600	300 ø	125	11	150	15.000	884217	711326	Ab Lager
6852110100110	100	16	16	960	255	600	300 ø	160	11	200	18.000	884218	711337	Ab Lager
6852125100125	100	16	16	960	255	600	300 ø	160	11	200	21.000	884219	711338	Ab Lager
6852160125160	125	16	16	1120	400	600	330 □	210	12	250	33.000	884219	711342	Ab Lager
6852160150160	150	16	16	1120	400	600	330 □	210	12	250	36.000	884219	711352	Ab Lager
6852180150180	150	16	16	1120	400	600	330 □	210	12	250	36.000	884219	711353	Ab Lager
6852225200225	200	10	10	1180	400	600	330 □	270	18	300	60.000	884219	711365	Ab Lager
6852225201225	200	16	16	1180	400	600	330 □	270	18	300	60.000	884219	711375	Ab Lager