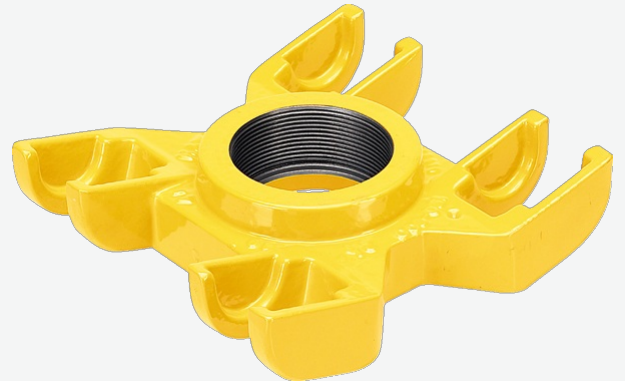


Collare di presa universale con filettatura interna e doppia fascetta, PN 5

3525



Applicazione

- Per tubi in ghisa, FZM, acciaio e eternit, DN 150 - DN 500.

Caratteristiche

- Specificare l'impiego con gas naturale al fine di poter effettuare la prova richiesta secondo DIN 3230-5 (PG1 per raccorderia interrata e PG3 per raccorderia negli impianti) con il relativo certificato di collaudo 3.1 in conformità a DIN EN 10204.
- Valore di pressione PN 5

Materiale

- Corpo
 - Ghisa sferoidale EN-GJS-400 (GGG 40)
 - Rivestimento in EWS secondo GSK, RAL-GZ 662, spessore dello strato min. 250 µm
 - Verniciatura giallo RAL 1021
 - NBR

Attenzione

- In caso di ordinazione indicare il DN del tubo.

Articolo no.		DN (mm)	IG	PN (bar)	ø D	L (mm)	B (mm)	H (mm)	Foratura-ø max.	Peso (kg)	Disponibilità
3525075000	1	150-500	2½"	5	62	200	185	50	62	4.200	tempo di montaggio
3525090000	1	150-500	3"	5	62	200	185	50	62	4.150	tempo di montaggio

1 = utilizzare la guarnizione 3175