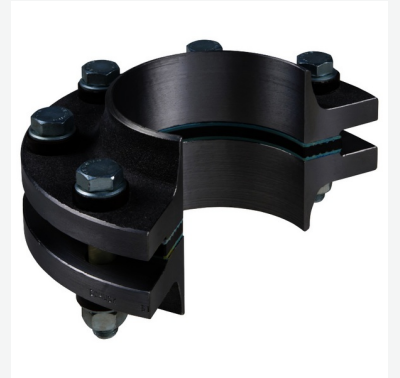


## Coppia di flange isolanti per acqua - SIF-W

P197001187



### Merkmale

- Mezzo operativo: Acqua
- Pressione di esercizio: PS / MOP max 10 bar o 16 bar
- Temperatura di esercizio: da -10 a + 50 °C
- Flange conformi a: DIN-EN 1092-1 / PN16 + PN10
- Tubo isolante: Mylar
- Guarnizione isolante: omologata DVGW
- Dischi isolanti: Filamento di vetro
- Rondelle: DIN 126 zincato
- Viti: 8.8 di un produttore approvato in conformità con ADW7

\* Diametri maggiori su richiesta

\*\* Fino a DN150, la versione in PN16 corrisponde anche a PN10

Articolo no.	Denominazione	DN (mm)	PN (bar)	Lunghezza	Fabbricante
P197001196	SIF-W PN16	200	16	128	Schuck
P197001205	SIF-W PN10	400	10	148	Schuck
P197001204	SIF-W PN10	350	10	140	Schuck
P197001202	SIF-W PN10	300	10	140	Schuck
P197001203	SIF-W PN10	250	10	140	Schuck
P197001201	SIF-W PN10	200	10	128	Schuck
P197001200	SIF-W PN16	400	16	174	Schuck
P197001199	SIF-W PN16	350	16	168	Schuck
P197001198	SIF-W PN16	300	16	160	Schuck
P197001197	SIF-W PN16	250	16	144	Schuck
P197001187	SIF-W PN16	25	16	80	Schuck
P197001195	SIF-W PN16	150	16	114	Schuck
P197001194	SIF-W PN16	125	16	114	Schuck
P197001193	SIF-W PN16	100	16	108	Schuck
P197001192	SIF-W PN16	80	16	104	Schuck
P197001191	SIF-W PN16	65	16	94	Schuck
P197001190	SIF-W PN16	50	16	94	Schuck
P197001189	SIF-W PN16	40	16	88	Schuck
P197001188	SIF-W PN16	32	16	84	Schuck