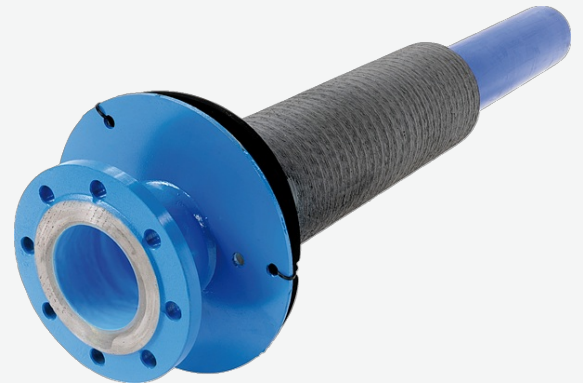


## Passaggio di muro flangia/PE per fissaggio in muro, dritto, PN 16

6852



### Caratteristiche

- Collegamento in acciaio/PE completamente incapsulato
- Flangia di collegamento a norma EN 1092-2 (DIN 28605)
- Fissaggio a punto fisso presente
- Flangia: foro PN 16

### Materiale

- Estremità da saldare: PE 100, SDR 11
- Tubo di protezione: PVC irruvidito

### Montaggio e installazione

- Per fissaggio diretto nel muro

Articolo no.	ø PE	DN	PN (bar)	L (mm)	L1 (mm)	L2 (mm)	D (mm)	ø D1 (mm)	C cm	ø KB N (mm)	Peso (kg)	N° CPN 411	N° CPN 412	Disponibilità
6852075065	75	65	16	960	255	600	300 ø	110	10	150	14.000	884216	711315	disponibile
6852090080	90	80	16	960	255	600	300 ø	125	11	150	15.000	884217	711326	disponibile
6852110100	110	100	16	960	255	600	300 ø	160	11	200	18.000	884218	711337	disponibile
6852125100	125	100	16	960	255	600	300 ø	160	11	200	21.000	884219	711338	disponibile
6852160125	160	125	16	1120	400	600	330 □	210	12	250	33.000	884219	711342	disponibile
6852160150	160	150	16	1120	400	600	330 □	210	12	250	36.000	884219	711352	disponibile
6852180150	180	150	16	1120	400	600	330 □	210	12	250	36.000	884219	711353	disponibile
6852225200	225	200	10	1180	400	600	330 □	270	18	300	60.000	884219	711365	disponibile
6852225201	225	200	16	1180	400	600	330 □	270	18	300	60.000	884219	711375	disponibile